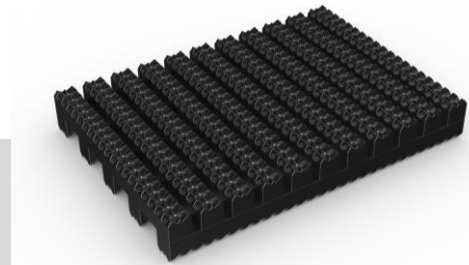


Tapis d'entrée antidérapant | Frontrunner XT

Tapis d'entrée robuste, antidérapant, idéal pour les zones de grand trafic.

Grâce à ses propriétés antidérapantes exceptionnelles et à son profilé supérieur qui gratte les semelles et les roues, ce tapis peut être utilisé pour équiper des accès tels que, passerelles, terrasses en bois ou ponts qui peuvent être glissants par temps humide. Il peut aussi équiper les lieux de passage à forte densité de trafic : entrées de centres commerciaux, d'entreprises, d'hôtels ...



COMPOSITION ET CARACTERISTIQUES

- Structure en grille.
- PVC flexible.
- Surface très structurée.

DIMENSIONS STANDARD

	XT	XT Low Profile
Hauteur	14 mm	10,5 mm
Rouleau	0,91 x 10 m	0,91 x 10 m
Format spécial	Sur demande	Sur demande
Poids	10,5 kg/m ²	8,7 kg/m ²
Antidérapant	R12	R 12
Drainant	V10	V 10
Résistance	Résistant aux UV	Résistant aux UV
Non-feu	Bfl-S1	Bfl-S1

COULEURS



Noir



Gris foncé

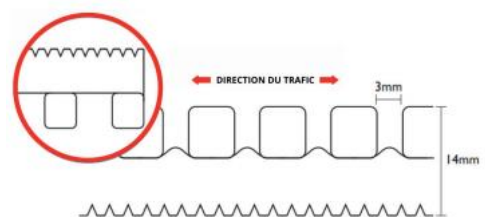


Bleu foncé

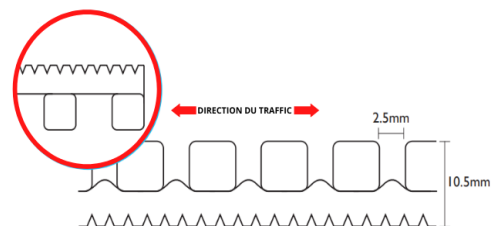
INSTRUCTIONS

- Pose encastrée ou à même le sol avec finitions.
- 2 épaisseurs de tapis pour s'adapter à la profondeur de la fosse.
- S'adapte aux irrégularités des sols.
- Pose collée ou pose libre.

FRONTRUNNER XT



FRONTRUNNER XT LOW PROFILE



Tapis d'entrée antidérapant | Frontunner XT

ÉLÉMENTS DE FINITION

EN FOSSE



Profilé en R

Utilisé pour sécuriser et recouvrir les bords gauche-droite du tapis. En aluminium. Noir, gris foncé, anodisé.

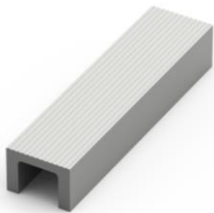
Existe en version **Low profile**



Profilé en H

Utilisé comme séparateur invisible pour les installations avant-arrière du tapis. En aluminium avec insert PVC assorti. Anodisé.

Existe en version **Low profile**



Profilé en U

Utilisé comme barre ou cadre d'espacement pour les installations avant-arrière d'un tapis. En aluminium. Noir, gris foncé et anodisé.

Existe en version **Low profile**



Profilé en H

Utilisé pour les installations de tapis non-rectangulaires, les portes circulaires. En aluminium. Anodisé.



Profilé en J

Utilisé pour sécuriser et recouvrir les bords gauche-droite du tapis lorsqu'il est installé contre le mur. PVC rigide. Noir et gris foncé.



Profilé en T

Utilisé pour les grandes installations, divise les sections gauche-droite du tapis. Facilite le soulèvement et le nettoyage du tapis. En aluminium. Noir, gris foncé, anodisé.



Profilé en TL

Utilisé pour les grandes installations, divise les sections gauche-droite du tapis. Facilite le soulèvement et le nettoyage du tapis. En aluminium. Noir, gris foncé, anodisé.



Profilé en Z

Utilisé pour sécuriser et recouvrir les bords gauche-droite et avant-arrière du tapis. S'adapte au carrelage. En aluminium. Gris.

Existe en version **Low profile**



Anodisé



Gris foncé



Noir

P: PVC
A: aluminium

Tapis d'entrée antidérapant | Frontunner XT

ÉLÉMENTS DE FINITION

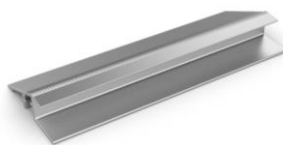
EN SURFACE



Rampe PVC 50/60/100 mm

Utilisée pour éviter chutes, glissades et blocages des roues sur les lieux à forte densité de passage. Les bordures en PVC se placent sur les bords du tapis. Se fixe avec une pâte à souder à froid.

Existe en version **Low profile**



Rampe en aluminium 14 mm

Utilisée pour fixer le tapis au sol à l'aide de vis et de chevilles fournies. Des trous sont préalablement percés sur la bordure pour marquer la position des trous à percer au sol.



Clip de connexion 10 mm

Utilisé pour assembler des sections de tapis entre deux côtés.

Existe en version **Low profile**



Clip de connexion 14 mm

Utilisé pour assembler des sections de tapis entre deux côtés.



Barre de jonction 10/14 mm

Utilisée pour joindre les rouleaux d'un bout à l'autre pour couvrir de grandes surfaces. Cette bordure peut aussi se fixer avec une pâte à souder à froid.

Existe en version **Low profile**



Noir



Bleu



Marron



Jaune



Gris foncé



Vert



Anodisé

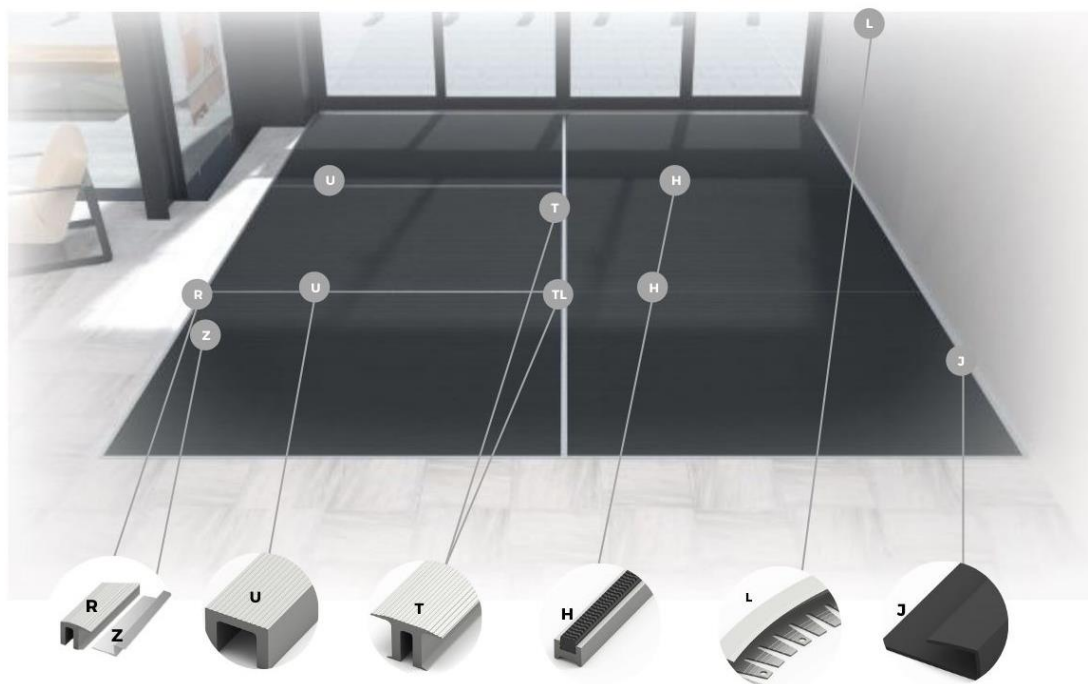
P: PVC
A: aluminium

Tapis d'entrée antidérapant | Frontunner XT

ÉLÉMENTS DE FINITION

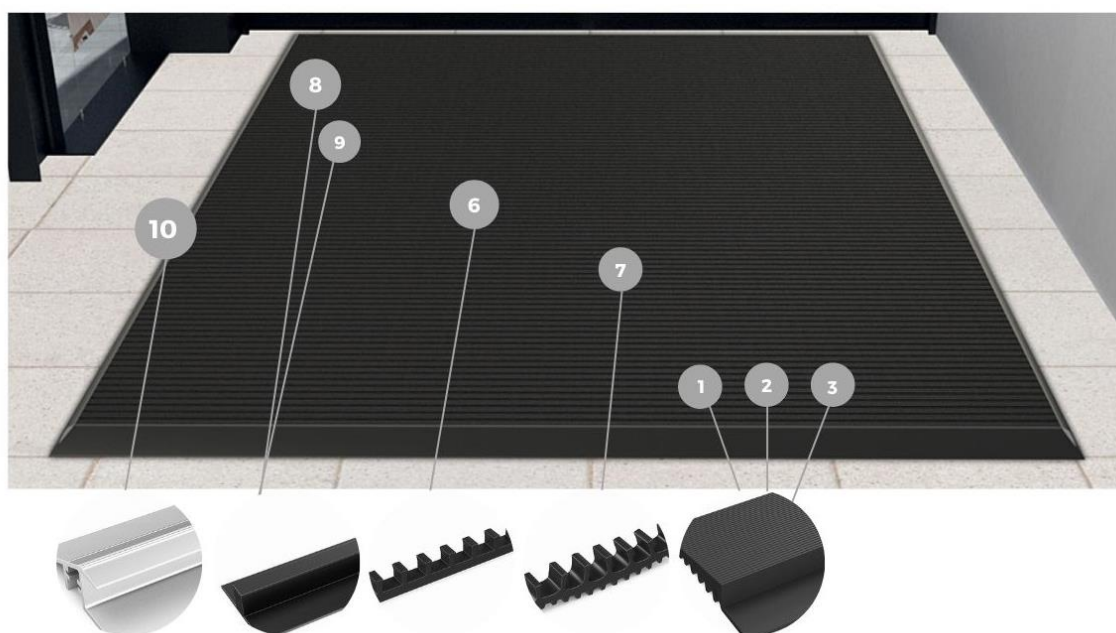
| ÉLÉMENTS DE FINITIONS EN SURFACE

Notre gamme de cadres et de séparateurs pour installations en fosse est spécialement conçue pour fournir des transitions de niveau et en douceur entre votre tapis d'entrée et l'environnement qui l'entoure. Simples à installer lors de l'aménagement, ils sont disponibles dans une gamme de finitions et de couleurs.



| ÉLÉMENTS DE FINITIONS EN SURFACE

Nous proposons deux types de bordures, PVC et aluminium, pour les tapis d'entrée fixes et mobiles et les chemins techniques. Des clips en PVC et des bandes de jonction sont également disponibles pour des installations plus importantes.



Rampe aluminium

Barre de jonction

Clip de connexion 10/14 mm

Rampe PVC 50/60/100 mm