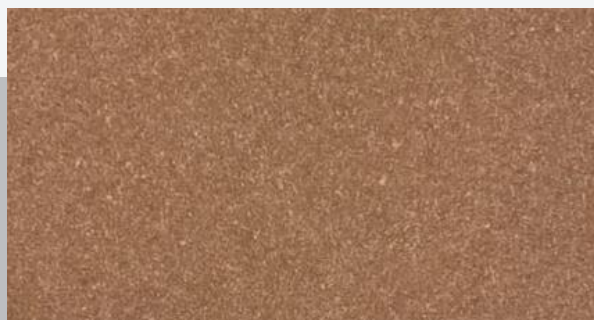




SKINFLEX COREL, synderme (cuir reconstitué) brut est un produit **haut de gamme**. Il est idéal comme **alternative au cuir en doublure** des articles de maroquinerie ou petite maroquinerie, ceintures, montres, articles de bureau....

Autres **atouts** : **produit recyclé** qui **se travaille facilement**. De plus il **peut être teinté** et une fois le produit fini, **bonne tenue dans le temps**. Enduction et **grainage** sont **possibles** .

**7 choix d'épaisseur** sont proposés pour chaque coloris de la base, que celle-ci soit foncée ou claire



#### CARACTÉRISTIQUES

- Constitué de fibres de cuir et de latex.
- Se travaille comme le cuir : se coupe, se coud.
- Base foncée/ Black : coloris gris.
- Base claire/ Extra : coloris gris clair.

#### ÉPAISSEUR

- 0,30 mm.

#### DIMENSIONS

En rouleaux.

- **Laize**  
144 cm.
- **Longueur**  
30 ml.

Possibilité de découpe.